

"Pod nosem okupantów"

projekt edukacyjno-animacyjny



„Dofinansowano ze środków Muzeum Historii Polski w Warszawie w ramach programu „Patriotyzm Jutra”

KURIERZY

Stanowili zespół ludzi zajmujących się przeprowadzaniem osób zagrożonych, ochotników starających się wstąpić w szeregi Polskich Sił Zbrojnych na Zachodzie oraz przenoszeniem informacji, danych, materiałów wywiadowczych oraz środków finansowych. Z ich działalności korzystał zarówno Rząd Polski na uchodźstwie, jak i organizacje podziemne w okupowanej Polsce. Dzielili się na kilka grup i działali zarówno na trasach wewnętrznych, tj. krajowych, jak i zagranicznych. Szeregi kurierów zasilali ochotnicy żołnierze SWP - ZWZ - AK, żołnierze PSZ, ale także harcerze i osoby cywilne związane ze strukturami Polskiego Państwa Podziemnego, czy z Rządem Polski na uchodźstwie.

Do najbardziej znanych kurierów przeprowadzających się z okupowanej Polski na Zachód należeli: Jan Koziński "Karski". Zdzisław Jeziorański ps. "Jan Nowak" i Elżbieta Zawacka "Zo". Szlaki krajowe prowadzące na południe obsługiwali kurierzy tatrzańscy, wśród których na pierwszy plan wysuwali się wybitni przedwojenni sportowcy bracia Jan i Stanisław Marusarzowie, kurierzy sądecki, jak np. Roman Stramka "Romek" i Jan Freisler "Sądecki" oraz tzw. "Biali Kurierzy" na czele z Władysławem Ossowskim "Mały Władzio".

Źródło: tablica informacyjna Muzeum AK w Krakowie

"Pod nosem okupantów"

projekt edukacyjno-animacyjny



MUZEUM
HISTORII
POLSKI



PA
TRIO
TYZM
JUTRA

„Dofinansowano ze środków Muzeum Historii Polski w Warszawie w ramach programu „Patriotyzm Jutra”

REJON PIWNICZNEJ

Zielony front

Graniczne położenie i topografia terenu sprawiły, że odegrał on historyczną rolę węzłowego punktu polskiej akcji w kierunku południowym. **"Pod nosem okupantów"** przez "zieloną granicę" w latach wojny odbywał się regularnie przerzut ludzi, poczty, pieniędzy, a czasem broni. Jak napisał Józef Bieniek (nazywany sądeckim kronikarzem lat wojny): *rejon Piwnicznej, pod który podciągniemy cały przyległy do tej miejscowości pas graniczny od Mniszka po Eliaszkówkę, pobił na głowę pod względem przerzutów wszystkie inne miejscowości południowego pogranicza. Przerzutami zajmował się ZWZ – Odcinek Poprad. Legendarnym etapem tej trasy było przejście z Niemcowej na Eliaszkówkę przez Suchą Dolinę, nazywaną „**Doliną Śmierci**”. Tędy próbował przedostać się m.in. słynny emisariusz Jan Karski i to właśnie piwniczanie - Franciszek Musiał ps. "Myszka" - był jego przewodnikiem.*

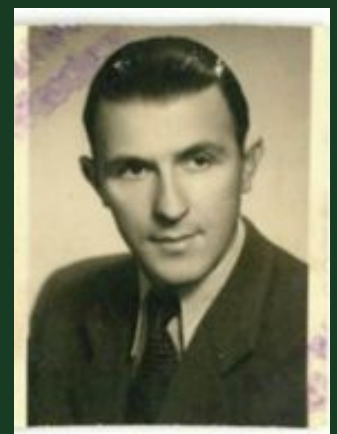
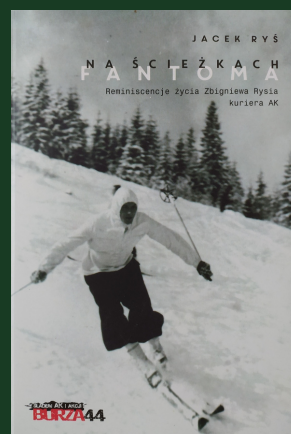
KURIERSKA SŁUŻBA

...Najwyższą satysfakcją dla nas stanowił każdy udany rajd graniczny, owiany najgłębszą tajemnicą, „najwyższą sławą” było prawo do następnego ryzyka, do następnego rajdu...

...Żołnierz miał obok siebie kolegów, którzy go wspierali, czuł w sobie potęgę i moc, a gdy ginął, czekała go chwala i cześć jako kombatanta bitwy. KURIER szedł solo na nieprzyjacielskie kordony, nie miał żadnego wsparcia. Zadania swoje wykonywał w stałym zagrożeniu, a w razie niepowodzenia powiększał mogiłę Nieznanego Żołnierza. Kurier nie miał prawa umrzeć jak żołnierz, gdy Polska legła pod obuchem teutońskim. Wróg właściwie oceniał nasz fanatyzm i przynależność gwardyjską, a chcąc unieruchomić bijące serce Polski Walczącej zezwalał nam na śmierć powolną, na raty, w katuszach i cierpieniach, gdy nasze usta nie znały pojęcia „zdrada”.

Zbigniew Ryś, ps. Zbyszek

Por. J. Ryś, Na ścieżkach fantoma. Reminiscencje życia Zbigniewa Rysia kuriera AK, Kraków 2018



ZAMIŁOWANIE DO SPORTU I PRZYGODY

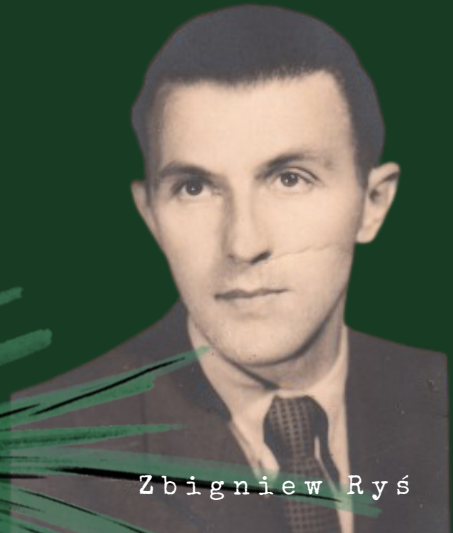
J. Ryś, Na ścieżkach fantoma. Reminiscencje życia
Zbigniewa Rysia kuriera AK, Kraków 2018, s. 53

Major Julian Zubek ps. "Tatar" był dowódcą oddziału partyzanckiego, który wchodził w skład 🏠 9 Kompanii III Batalionu 1 Pułku Strzelców Podhalańskich Armii Krajowej. Pani Maria Zubek ps. "Tatarzyna" była łączniczką i pielęgniarką w oddziale męża. Przed wojną Zubek był wybitnym polskim sportowcem sportów letnich i zimowych.

Tata (Zbigniew Ryś) przyjaźnił się z Julkiem i Marysią w Nowym Sączu jeszcze przed wojną. Łączyło ich zamiłowanie do sportu i przygody. Dwóch chłopców z drużyny harcerskiej i Klubu Sportowego "Strzelec", jeden dowódca największego na ziemi sądeckiej oddziału partyzanckiego, drugi samotny wilk czy raczej samotny Ryś na kurierskich szlakach.



Julian Zubek



Zbigniew Ryś